



**Manutenção e calibração de equipamentos  
Audiológicos em geral**

**Relatório de medição de nível de ruído em cabine Audiométrica.**

1/2  
**C.C Nº 1109/2017**

**Marca: VIBRASOM Modelo: VSA 40 N° série: 2692**

**Descrição:** Cabine toda em aço carbono com pintura a óleo na cor cinza chumbo na parte externa. Internamente toda revestida de espuma ondulada na cor cinza grafite.

Medida da cabine: 0,82 X 0,83 X 1,82 (Medidas internas) (C, L, A).

Esta cabine está montada em uma sala toda revestida de espuma ondulada na cor cinza grafite, com dimensões aproximadas: 2,19 X 2,53 X 2,53 (Medidas internas) (C, L, A).

**Empresa: MUNDIAL DIAGNÓSTICO LTDA - ME**

**Endereço: Rua Carijós, 150 11º andar - Centro – Belo Horizonte / MG.**

**Método utilizado:**

As medições foram feitas de forma direta no interior da cabine, o instrumento de medição é montado em um tripé a aproximadamente 1,20 m do piso, foram realizadas 3 medições em 3 pontos diferentes da cabine, uma com o microfone posicionado na direção do visor, outra com o microfone posicionado na direção da porta e outra com o microfone posicionado na direção do painel lateral, o tempo de duração das medições é de 5 minutos cada, a curva de ponderação utilizada e a escala "Z" (linear).

É feita sempre antes do início das medições uma calibração do sistema Microfone – Analisador utilizando o calibrador de níveis sonoros.

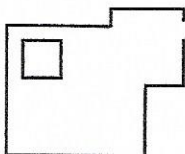
**Instrumentos utilizados:**

Analisador de nível sonoro 2250 tipo 1- B&K n/s 2653967 Cert. Calilab-RBC3-10172-375 de 07/11/2017 Validade: 07/11/2018.

Microfone Capacitivo tipo 4189 – B&K n/s 2643891 Cert. Calilab-RBC2-10181-399 de 16/11/2017 Validade: 16/11/2018.

Calibrador de Nível Sonoro mod. 4231 B&K n/s 2656423 Cert. Calilab RBC2-10172-629 de 07/11/2017 Validade: 07/11/2018.

**Posicionamento da cabine no interior da sala:**



*Elias dos Santos Chagas*  
Responsável Técnico  
CREA/MG 137109 TD